

max. operating pressure P=250 bar; A,B=300 bar; T<50 bar

pressure medium – mineral hydraulic oil
20 ... 100 mm /s recommended range

nominal flow – 70 l/min (see "operating " diagram)

n – number of sections – max 8

Структура обозначения распределителя
Order code

3 PC70 R N2/PA1/PA8AyBz/PD1/T2 /G KZ1 P E C2

количество золотников
number of spools

распределитель типа
directional control valve

вход давления с правой стороны
inlet high pressure – right

тип напорной секции
type of the inlet cover

характеристика первого золотника
first spool distribution type

характеристика второго золотника
second spool distribution type

характеристика третьего золотника
third spool distribution

тип сливной секции (T)
type of the outlet cover (T port)

размер присоединительных отверстий
threads (P, A, B, T, N)

вид ручного управления
lever options

управление другого вида
operation feature

с электро шалпер
with microswitch

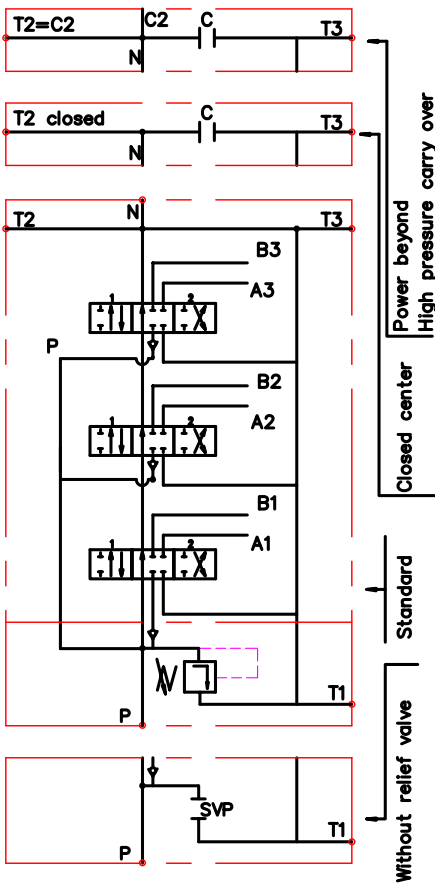
наконечник продолжения потока
high pressure carry over

* Фиксация в рабочих позициях с гидроредохранением заказываются текстом.

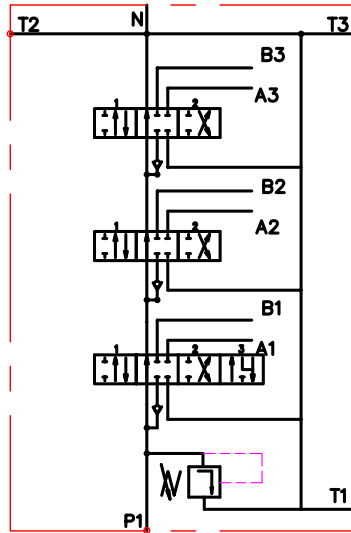
* All depend in operating positions, provided with hydraulic control, have to be ordered explanative.

параллельное распределение
parallel circuit
3PC70 N2/ PA1/PA1/PA1/T2

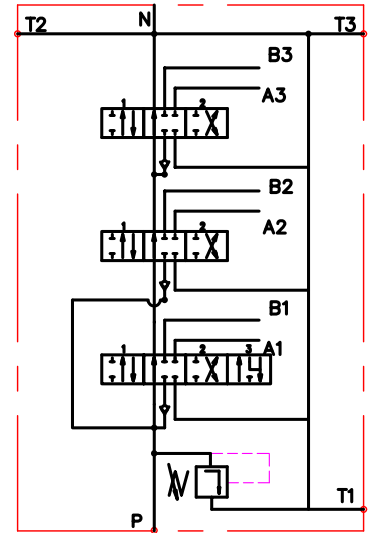
Распределитель гидравлический PC 70
Directional control valve PC 70



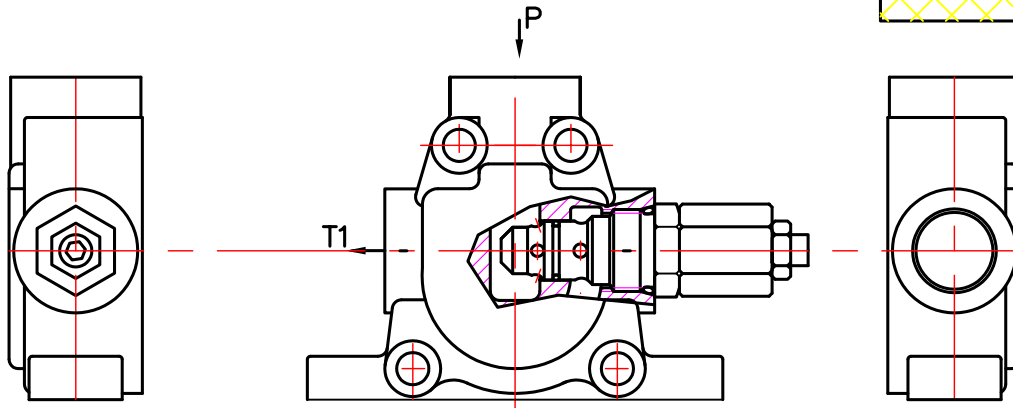
мандемное распределение
tandem circuit
3PC70 N1/ TL12/TA1/TA1



мешаное распределение
mixed circuit
3PC70 N1/ FL12/PA1/TA1

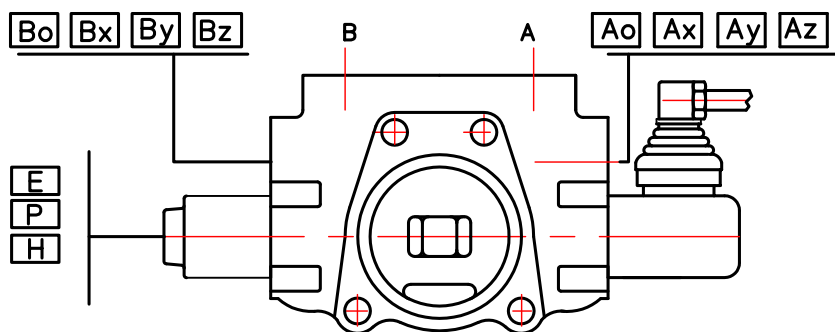


Напорная секция
Inlet cover

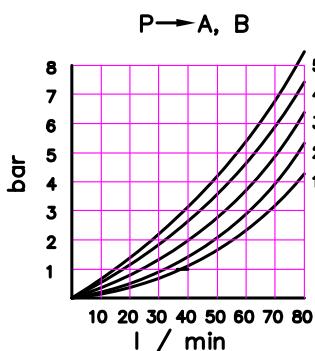
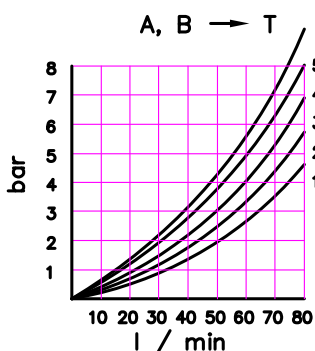
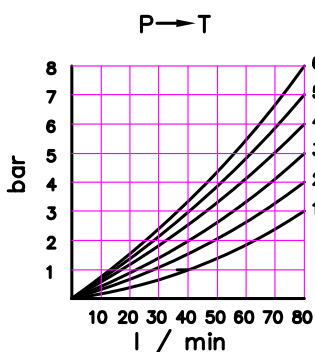


code	напорная секция / inlet cover
N1	
N2	
N1svp or N2svp	

Распределитель гидравлический PC 70 Directional control valve PC 70



распределительная секция
control valve



operating diagrams

code	виг золотника spool type
A	
B	
C	
D	
E	
F	
G	
H	
L	

code	способ фиксации spool control
1	1 0 2
2	1 0 2
3	1 0 2
4	0 2
5	1 0
6	1 2
7	1 2
8	1 0 2
9	1 0
10	0 2
11	1 2
12	1 0 2 3
13	1 0 2 3

code	резьбовые отверстия threads	code	способ распределения потока way of distribution of oil
	P, A, B T N	P	параллельное / parallel
G	1/2" 3/4" M26x1.5	T	мангем / tandem
M	M22x1.5 M26x1.5		

standard

code	с электро шалпер with electric switch
E	микро шалпер Omron – V 165 I C5 mikroswitch Omron – V 165 I C5

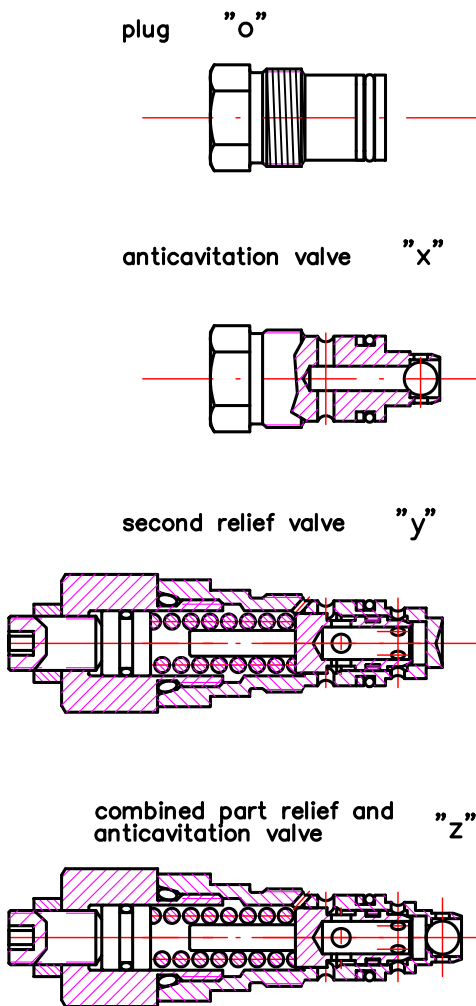
code	другое управление operation feature
P	пневматическое pneumatic pn = 6 bar
H	гидравлическое hydraulic pn = 6 – 20 bar

Ao	Bo	пробка соответственно к A и/или B plug for A and/or B
Ax	Bx	антикавитационный клапан соответственно к A и/или B anti cavitation valve for A and/or B
Ay	By	предохранительный клапан соответственно к A и/или B sek. pressure relief valve for A and/or B
Az	Bz	шок абсорбер к A и/или B shockabsorber valve for A and/or B

Распределитель гидравлический РС 70
Directional control valve PC 70

вторичные клапаны / second valves

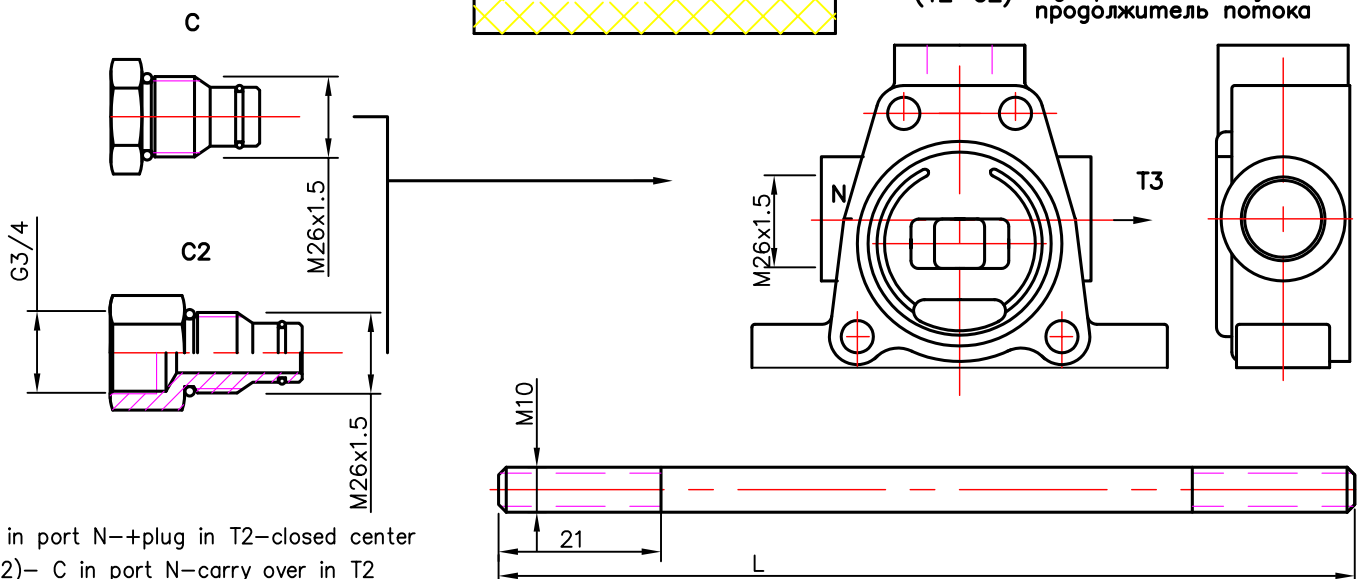
виг ручного управления / general operation feature



code	ескюз feature	code	ескюз feature	code	ескюз feature
KZ		KY		KI	
KZ1		KY1		KI1	
KZ0		KY0		KI0	
KZ01		KY01		KI01	
- без система управления / without lever system					

сливная секция
end plate

T2
or
(T2=C2) high pressure carry over
продолжитель потока



*C - C in port N - plug in T2 - closed center

** (T2=C2) - C in port N - carry over in T2

*** C2 - C2 in port N + Plug in T2 - carry over in N

брод золотников number of spools	1	2	3	4	5	6	7	8
L	145	188	230	275	320	360	405	445